

PRATIQUE SPORTIVE : DEMONSTRATION COMMENTEE

Le candidat réalise et commente une situation de jeu concernant un effectif réduit (situation concernant 3 joueurs dans une organisation à 5, (le candidat étant acteur de la situation de jeu).

L'épreuve pratique se déroule pendant 15 minutes avec 6 joueurs sur un demi-terrain.

Le candidat doit :

- Tirer au sort un sujet présentant un alignement de 3 joueurs
- Le jury précise le joueur que le candidat devra traiter et le positionnement du ballon sur l'alignement
- Le sujet doit être traité au travers de l'exploitation des actions suivantes :
 - o 1C1
 - o Un écran porteur de balle
 - o Un écran non porteur de balle
- Bénéficier de 15 minutes de préparation à l'aide d'un paperboard et d'une plaquette de coach
- Traiter le sujet en attaque et en défense durant les 15 minutes sur le terrain avec 5 cobayes :
 - o L'épreuve débute dès la présentation du sujet par le candidat aux cobayes sur le terrain
 - o L'épreuve se termine à l'issue des 15 minutes, en cas d'arrêt du candidat avant les 15 minutes imparties, le jury questionnera le candidat pour savoir s'il a terminé son exposé.
- Démontrer à vitesse réelle en qualité de joueur les actions de jeu à traiter et les commenter à vitesse lente durant les 15 minutes de l'épreuve. Le candidat peut choisir de
 - o Débuter le traitement de son sujet par la vitesse commentée puis illustrer par des passages à vitesse réelle
 - o Débuter le traitement de son sujet par des passages à vitesse réelle puis d'expliquer ses choix avec la vitesse commentée

A. TRAITEMENT OFFENSIF DU SUJET

- Situation de 1c1 : le candidat doit proposer 2 réponses offensives
- Situation d'écran porteur de balle : le candidat doit proposer 2 réponses offensives différentes
- Situation d'écran non porteur de balle : le candidat doit proposer 2 réponses offensives distinctes
- Proposer des contenus techniques et tactiques individuels et collectifs offensifs nécessaires à l'exécution de cette action de jeu

B. TRAITEMENT DEFENSIF DU SUJET

- Proposer un choix défensif permettant de défendre l'action de 1c1
- Proposer un choix défensif permettant de défendre l'action d'écran sur le porteur de balle
- Proposer un choix défensif permettant de défendre l'écran non porteur
- Proposer des contenus techniques et tactiques individuels et collectifs défensifs nécessaires

C. ORGANISATION DES PASSAGES DU CANDIDAT DURANT LES 15 MINUTES

Afin de faciliter le traitement du sujet par le candidat et la compréhension du jury, le candidat organisera sa démonstration comme ci-dessous

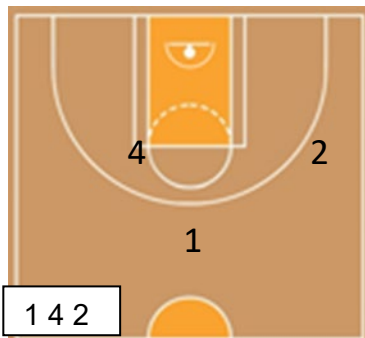
1. Situation de 1c1
 - a. Traitement offensif du sujet : 2 propositions
 - b. Traitement défensif : 1 proposition
2. Situation d'écran sur le porteur de balle
 - a. Traitement offensif du sujet : 2 propositions
 - b. Traitement défensif : 1 proposition
3. Situation d'écran non porteur
 - a. Traitement offensif du sujet : 2 propositions
 - b. Traitement défensif : 1 proposition



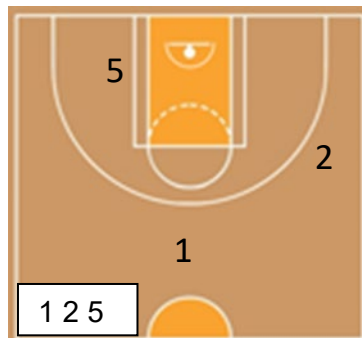
ALIGNEMENTS EPREUVE PRATIQUE

8 ALIGNEMENTS

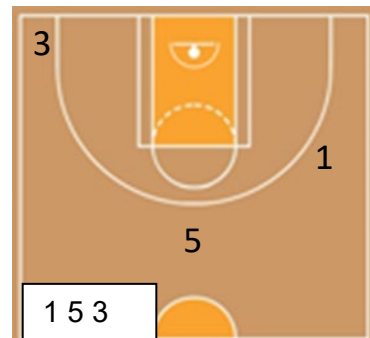
SUJET N°1



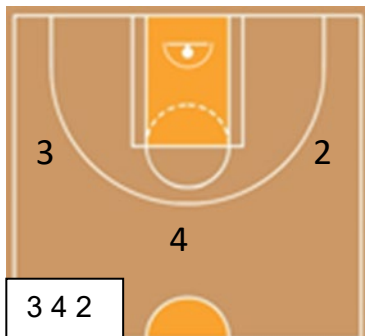
SUJET N°2



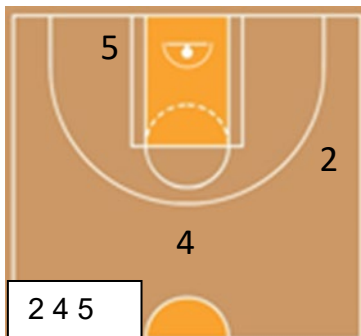
SUJET N°3



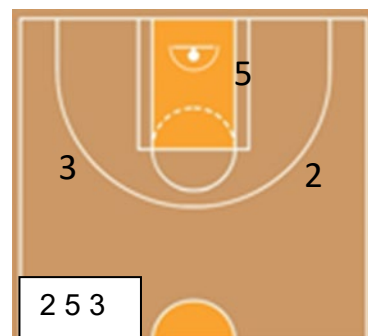
SUJET N°4



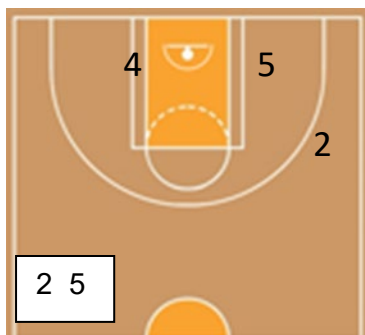
SUJET N°5



SUJET N°6



SUJET N°7



SUJET N°8

