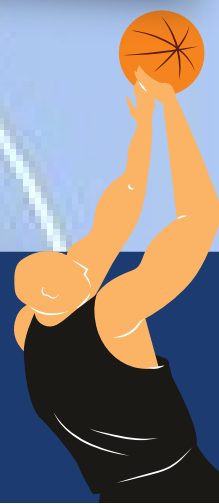


GUIDE D'INSTALLATION DES TERRAINS 3X3



TERRAIN 3X3

INFORMATIONS DE MISES À DISPOSITIONS

Le 3x3, discipline olympique depuis 2020 est une pratique alternative au 5x5 se pratiquant officiellement en extérieur. Afin de favoriser son développement et l'organisation d'évènements par les instances et les Clubs, la Ligue a décidé (avec l'aide de la FFBB) d'investir dans deux kits 3x3 (terrain mobile + panier).

DESCRIPTIF TECHNIQUE :

DIMENSIONS ET POIDS



4 caisses en bois :
133 x 108 x 130 cm
380 kg par caisse

MAIN D'ŒUVRE



Nous vous conseillons de solliciter une dizaine de bénévoles pour le montage et le démontage. Le temps d'installation et de rangement est estimé à 1h

PRIX DE CAUTION



La mise à disposition de ces terrains par la Ligue est faite à titre gratuit. Une caution de 2000€ est demandée au bénéficiaire.

TRANSPORT



OPTION 1 : Permis B, camion 20m3 avec hayon + transpalette simple, transport des caisses 2 par 2 (trop lourd en 1 tour)
OPTION 2 : Permis Poids Lourd, camion poids lourd hayon + transpalette simple + transport des 4 caisses (transporteur professionnel)
OPTION 3 : Permis EB, remorque 1,5T + chariot élévateur, transport des 4 caisses

LIEUX DE STOCKAGE



Un terrain est stocké au Comité Départemental de Basketball du Maine-Et-Loire (CD49)
Un terrain est stocké au Comité Départemental de Basketball de Loire-Atlantique (CD44)



PAYS DE LA LOIRE
BASKETBALL

LIGUE DES PAYS DE LA LOIRE DE BASKETBALL

2, rue Paul Gauguin - 44800 SAINT HERBLAIN

02.51.78.85.85 - secretariatgeneral@paysdelaloirebasketball.org



TERRAIN 3X3

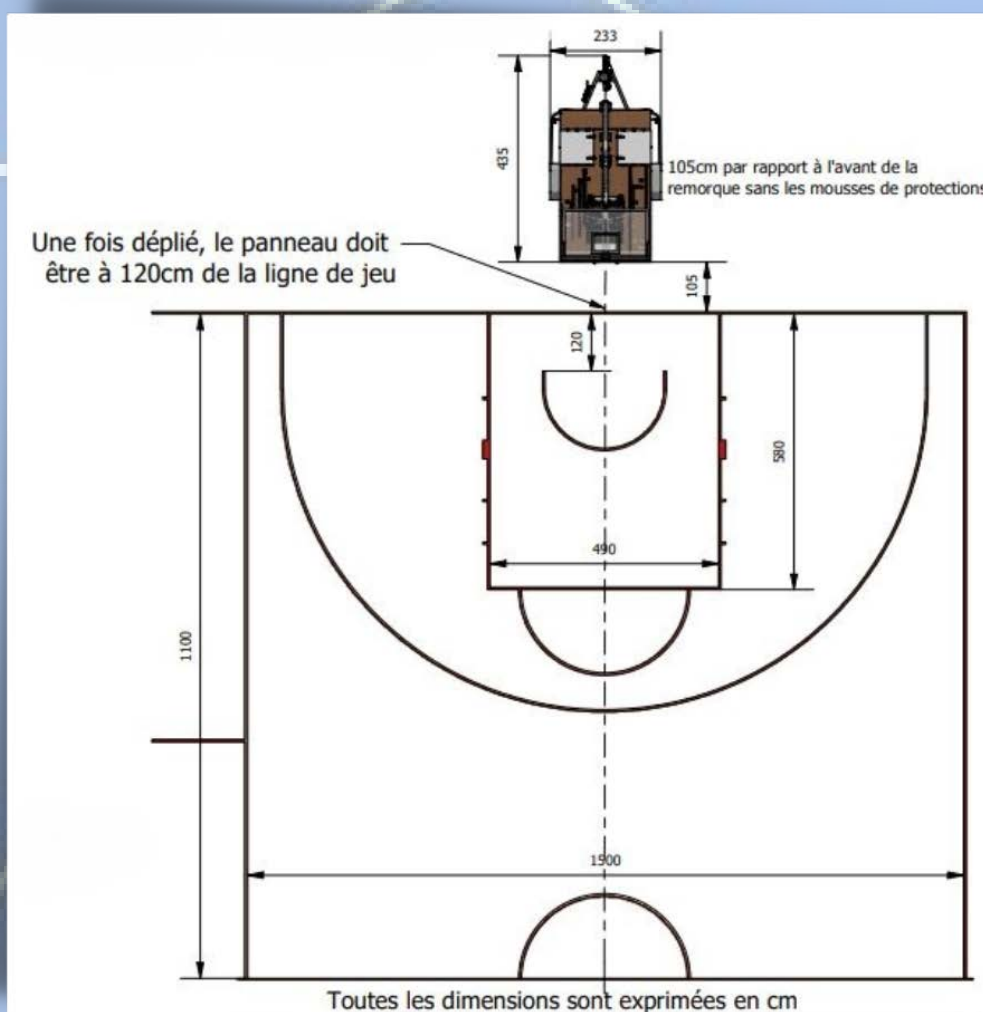
MONTAGE TERRAIN ET PANIER

1) POSITIONNER LA REMORQUE

2) BALISER LE TERRAIN

3) MONTER LE TERRAIN

4) MONTER LE PANIER

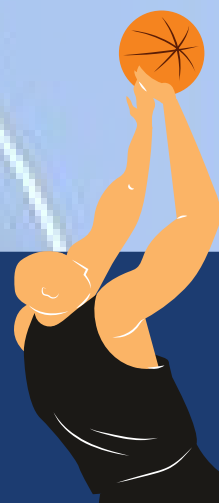


PAYS DE LA LOIRE
BASKETBALL

LIGUE DES PAYS DE LA LOIRE DE BASKETBALL

2, rue Paul Gauguin - 44800 SAINT HERBLAIN

02.51.78.85.85 - secretariatgeneral@paysdelaloirebasketball.org

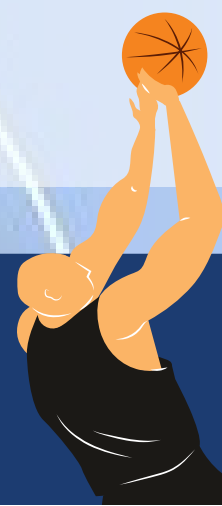


TERRAIN 3X3

QUADRILLAGE DU TERRAIN

3 dalles	16	A16	B16	C16	D16	E16	F16	G16	H16	I16	J16	K16	L16	M16	N16	O16	P16
3 dalles	15	A15	B15	C15	D15	E15	F15	G15	H15	I15	J15	K15	L15	M15	N15	O15	P15
3 dalles	14	A14	B14	C14	D14	E14	F14	G14	H14	I14	J14	K14	L14	M14	N14	O14	P14
3 dalles	13	A13	B13	C13	D13	E13	F13	G13	H13	I13	J13	K13	L13	M13	N13	O13	P13
3 dalles	12	A12	B12	C12	D12	E12	F12	G12	H12	I12	J12	K12	L12	M12	N12	O12	P12
3 dalles	11	A11	B11	C11	D11	E11	F11	G11	H11	I11	J11	K11	L11	M11	N11	O11	P11
3 dalles	10	A10	B10	C10	D10	E10	F10	G10	H10	I10	J10	K10	L10	M10	N10	O10	P10
3 dalles	9	A9	B9	C9	D9	E9	F9	G9	H9	I9	J9	K9	L9	M9	N9	O9	P9
3 dalles	8	A8	B8	C8	D8	E8	F8	G8	H8	I8	J8	K8	L8	M8	N8	O8	P8
3 dalles	7	A7	B7	C7	D7	E7	F7	G7	H7	I7	J7	K7	L7	M7	N7	O7	P7
3 dalles	6	A6	B6	C6	D6	E6	F6	G6	H6	I6	J6	K6	L6	M6	N6	O6	P6
3 dalles	5	A5	B5	C5	D5	E5	F5	G5	H5	I5	J5	K5	L5	M5	N5	O5	P5
3 dalles	4	A4	B4	C4	D4	E4	F4	G4	H4	I4	J4	K4	L4	M4	N4	O4	P4
3 dalles	3	A3	B3	C3	D3	E3	F3	G3	H3	I3	J3	K3	L3	M3	N3	O3	P3
3 dalles	2	A2	B2	C2	D2	E2	F2	G2	H2	I2	J2	K2	L2	M2	N2	O2	P2
3 dalles	1	A1	B1	C1	D1	E1	F1	G1	H1	I1	J1	K1	L1	M1	N1	O1	P1
		A	B	C	D	E	F	G	H	I	J	K	L	M	N	O	P
		2 dalles	4 dalles	4 dalles	4 dalles	4 dalles	4 dalles	4 dalles	4 dalles	4 dalles	4 dalles	4 dalles	4 dalles	4 dalles	4 dalles	4 dalles	4 dalles

Chaque dalle possède un numéro qui correspond à son placement sur le terrain.



LIGUE DES PAYS DE LA LOIRE DE BASKETBALL

2, rue Paul Gauguin - 44800 SAINT HERBLAIN

02.51.78.85.85 - secretariatgeneral@paysdelaloirebasketball.org

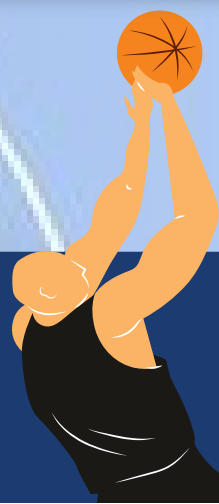
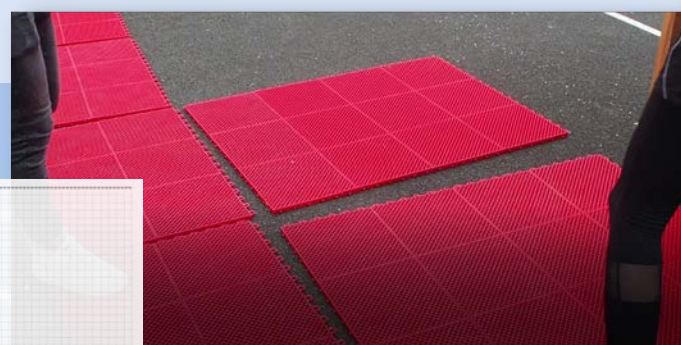
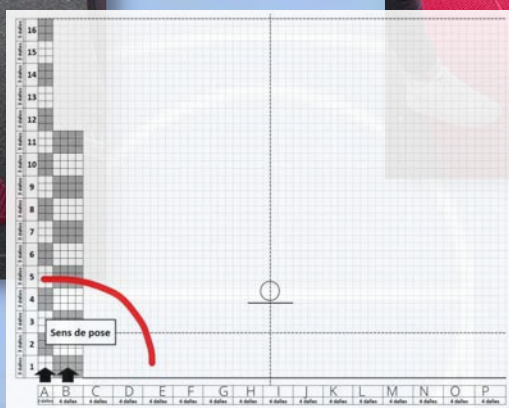
TERRAIN 3X3 MONTAGE

ÉTAPE 1:

Balisez à la craie les angles du terrain pour avoir une perception générale de la surface. Balisez l'emplacement du panier.

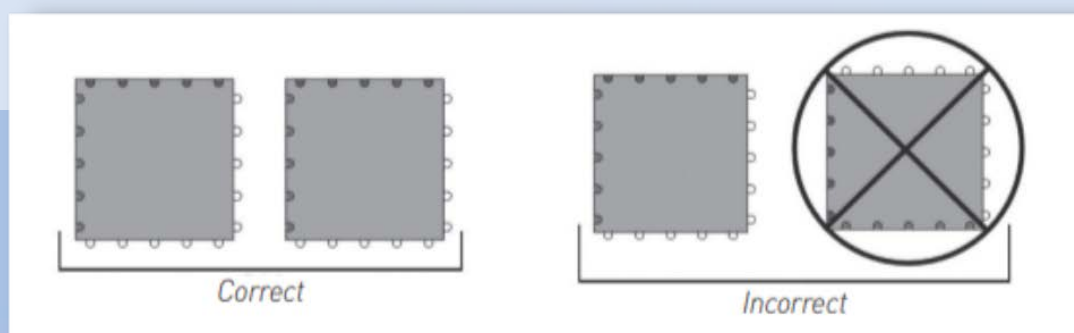
ÉTAPE 2:

Posez toutes les dalles au sol sans les clipser en commençant par la caisse 1 et par la dalle A1 dans l'angle en bas à gauche du panier (voir quadrillage du terrain). Une fois, une colonne terminée, continuez en bas du terrain (A15 --> A16 --> B1 --> B2...)



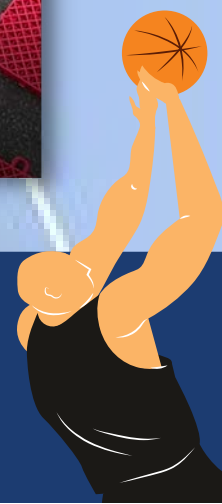
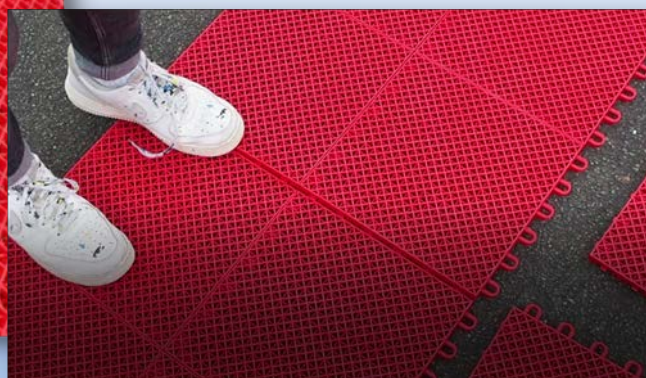
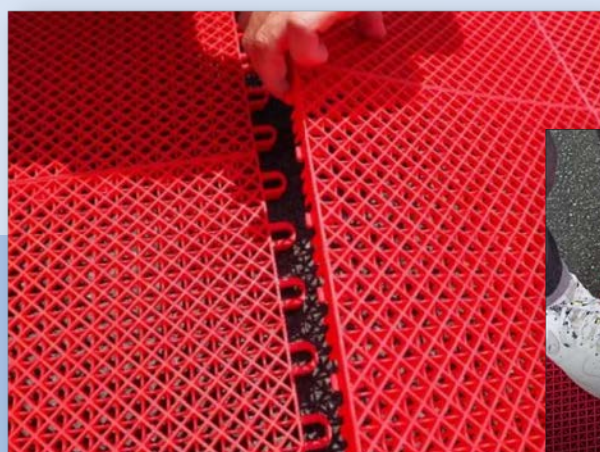
TERRAIN 3X3 MONTAGE

Attention, les œillets des dalles doivent toujours être orientés dans le même sens :



ÉTAPE 3:

Clipsez les dalles une à une en partant d'en bas à gauche



PAYS DE LA LOIRE
BASKETBALL

LIGUE DES PAYS DE LA LOIRE DE BASKETBALL

2, rue Paul Gauguin - 44800 SAINT HERBLAIN

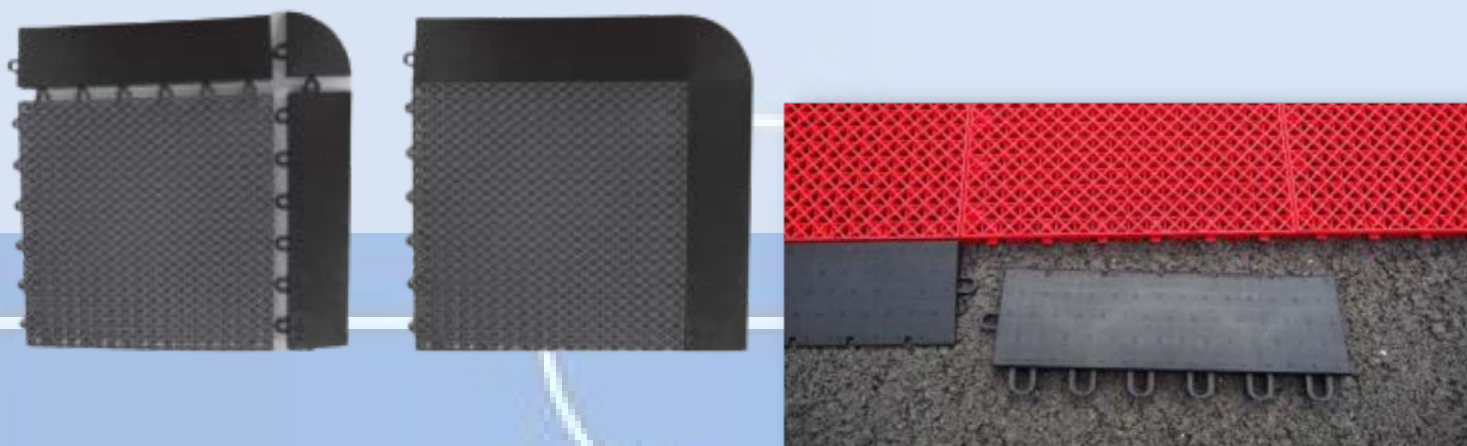
02.51.78.85.85 - secretariatgeneral@paysdelaloirebasketball.org

TERRAIN 3X3

MONTAGE

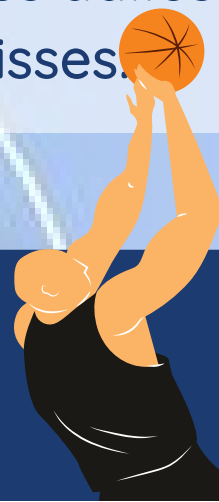
ÉTAPE 4:

Fixez les finitions autour du terrain de la même manière que les dalles.



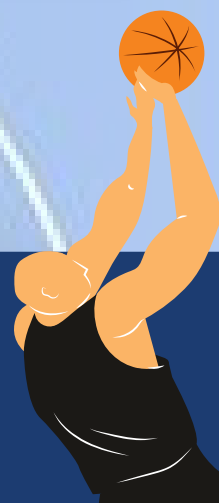
QUELQUES RECOMMANDATIONS:

- Munissez-vous de gants pour éviter les blessures.
- Pour plus d'efficacité, clipsez les dalles avec le pied.
- Travaillez à la chaîne pour éviter de mélanger les dalles et garder le bon ordre de rangement dans les caisses.



TERRAIN 3X3 STOCKAGE

Les dalles sont stockées dans le bon ordre d'installation dans 4 caisses. Les caisses sont numérotées. Pour le montage prendre la caisse 1, puis 2, puis 3, puis 4 et pour le démontage, commencer par la caisse 4, puis 3, puis 2, puis 1.



TERRAIN 3X3 DÉMONTAGE

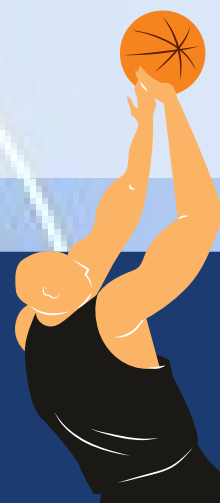
ÉTAPE 1:

Déclipsez les finitions et rangez-les dans les cartons prévus à cet effet (Un carton = Un côté de terrain)

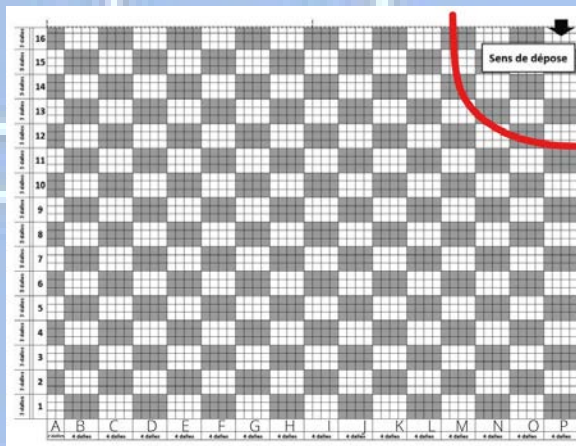


ÉTAPE 2:

Déclipsez les dalles une à une en respectant leur bonne dimension (4x3 ou 2x3 pour la première colonne "A")
Commencez par l'angle en haut à droite (P16) et rangez-les au fur et à mesure en commençant par la caisse 4.



TERRAIN 3X3 DÉMONTAGE



Sur les caisses, sont indiqués les numéros des dalles qui s'y rangent. Merci de respecter cet ordre.

Attention à bien positionner les dalles dans le fond de la caisse à droite pour qu'elles ne dépassent pas.



Pour vous aider à monter et démonter votre terrain, vous pouvez suivre le Tuto vidéo, disponible sur le site de la Ligue.

